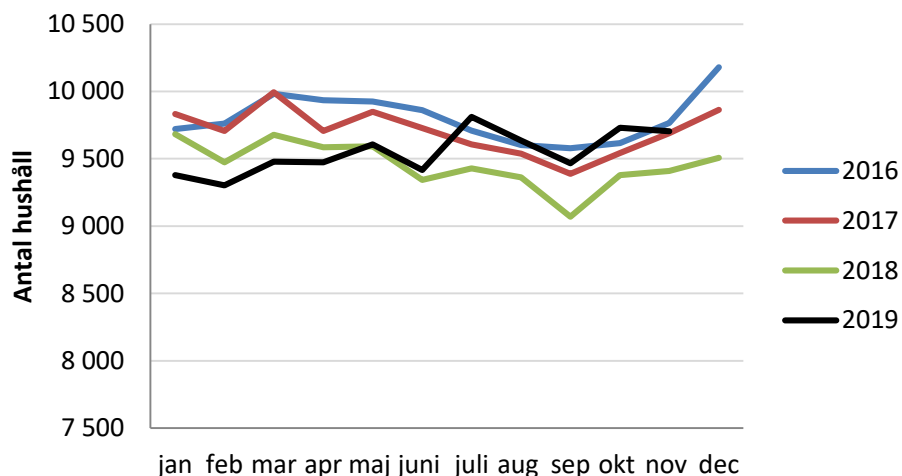


Månadsstatistik arbetsmarknads- och socialnämnden januari-november 2019

Ekonomiskt bistånd

Antal hushåll med ekonomiskt bistånd



Totalt utbetalt belopp (tkr)

	2017	2018	2019
januari-november	924 702	950 539	1 021 589

Genomsnittligt utbetalt belopp per hushåll och månad (kr)

	2017	2018	2019
januari-november	8 676	9 137	9 726

Antal hushåll med ekonomiskt bistånd utifrån biståndstid – genomsnitt januari-november uppdelat på månadsintervall

	1-3	4-6	7-9	10-12	13-24	25-36	36+
2018	1088	677	555	491	1507	990	4147
2019	1146	771	619	489	1426	998	4099

Arbetsmarknad

Siffror inom parentes visar förändringen jämfört med samma period föregående år

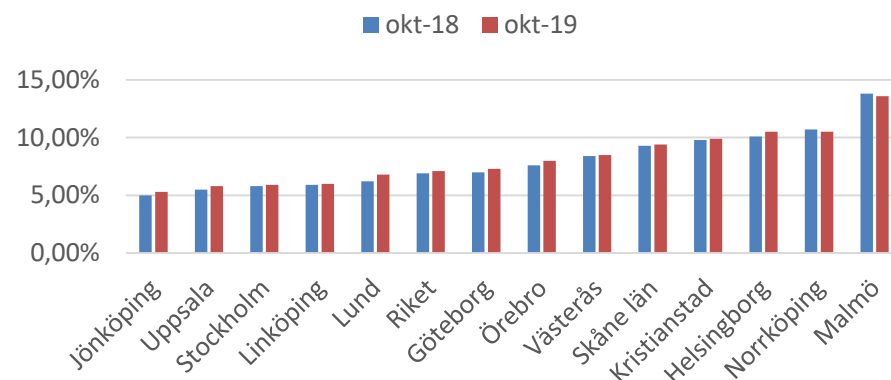
Arbetslöshet i Malmö (procent av arbetskraften)

oktober	Kvinnor	Män	Samtliga
18-24 år	11,9 % (-0,1)	17,0 % (-1,3)	14,4 % (-0,7)
16-64 år	12,8 % (+0,2)	14,5 % (-0,2)	13,7 % (+0)

Arbetslöshet i Malmö (procent av arbetskraften) utrikes födda

oktober	Kvinnor	Män	Samtliga
18-24 år	29,5 % (-1,3)	31,2 % (-4,3)	30,5 % (-3,0)
16-64 år	26,2 % (-0,3)	26,6 % (-1,0)	26,4 % (-0,7)

Arbetslöshet (procent av arbetskraften) – 16-64 år



Kommunala arbetsmarknadsinsatser (antal personer)

januari-november	Kvinnor		Män	
	18-29 år	30 år +	18-29 år	30 år +
Antal inskrivna	687 (-109)	2490 (+339)	946 (+8)	2150 (+252)
Antal avslut till arbete	61 (-5)	176 (+47)	113 (+4)	242 (+36)
Antal avslut till studier	67 (-48)	90 (-2)	86 (+14)	34 (-1)

Månadsstatistik arbetsmarknads- och socialnämnden januari-november 2019

Boende

Antal hushåll med pågående boendeinsatser

januari – november	Lägenhet	Boende
2018	1 497	2 247
2019	1 701	2 093

Antal boendedygn i pågående insatser

Hushållens totala antal boendedygn under perioden

januari – november	Lägenhet	Boende
2017	350 806	370 834
2018	376 888	407 830
2019	420 582	316 525

Barn och familj

Antal pågående insatser per typ av insats

Barn och familj och ensamkommande barn

januari-nov.	Placering familjehem	Placering institution	Placering jourhem	Biståndsbedömda öppenvårdsinsatser
2017	618	1009	338	2433
2018	596	913	319	2659
2019	530	949	361	2947

Vuxna

Antal pågående insatser per typ av insats

Missbruk

januari-nov	Placering institution LVM	Placering institution SoL	Strukturerad öppenvård SoL	Övriga öppenvårdsinsatser SoL
2018	58	469	544	332
2019	52	427	638	452

Övrigt

januari-nov	Placering institution SoL	Strukturerad öppenvård SoL	Övriga öppenvårdsinsatser SoL
2018	59	216	265
2019	56	146	660

Personal

Andel sjukdagar av totala antalet anställningsdagar under perioden

januari – okt.	Kvinnor	Män	Samtliga
1-14 dagar	1,9 %	1,7 %	1,9 %
15-90 dagar	1,4 %	0,9 %	1,3 %
91- dagar	2,4 %	1,3 %	2,2 %
Totalt	5,7 %	3,8 %	5,3 %

Personalomsättning bland tillsvidare anställda socialsekreterare

januari-nov.	Kvinnor	Män	Samtliga
2018	10,3 %	10,8 %	10,4 %
2019	10,4 %	13,2 %	10,9 %