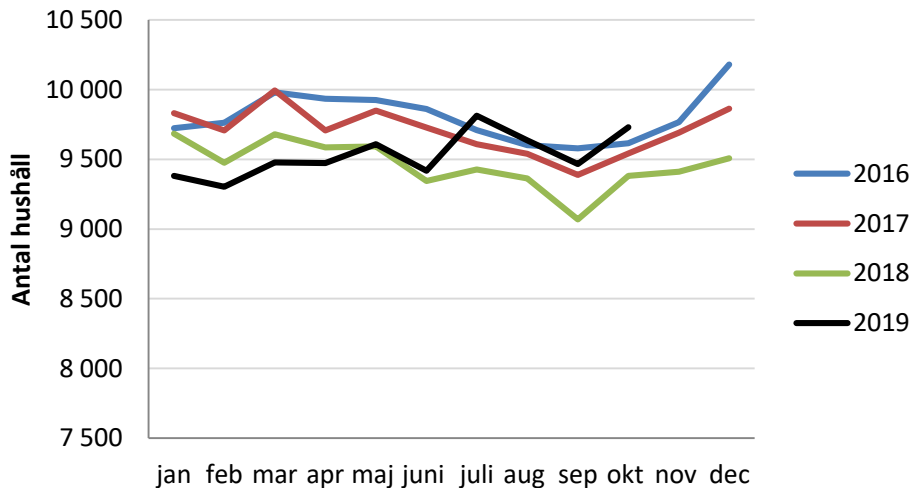


Månadsstatistik arbetsmarknads- och socialnämnden januari-oktober 2019

Ekonomiskt bistånd

Antal hushåll med ekonomiskt bistånd



Totalt utbetalt belopp (tkr)

	2017	2018	2019
januari-oktober	839 505	863 955	925 893

Genomsnittligt utbetalt belopp per hushåll och månad (kr)

	2017	2018	2019
januari-oktober	8 664	9 131	9 712

Antal hushåll med ekonomiskt bistånd utifrån biståndstid – genomsnitt januari-oktober uppdelat på månadsintervall

	1-3	4-6	7-9	10-12	13-24	25-36	36+
2018	1083	679	561	489	1512	989	4147
2019	1148	772	614	484	1423	998	4092

Arbetsmarknad

Siffror inom parentes visar förändringen jämfört med samma period föregående år

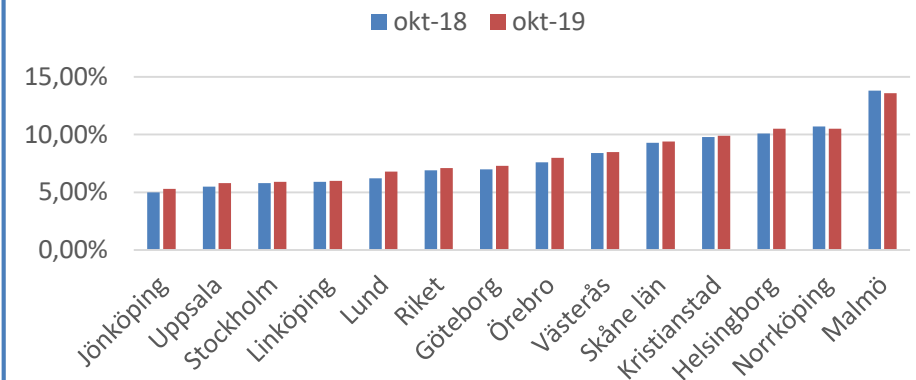
Arbetslöshet i Malmö (procent av arbetskraften)

oktober	Kvinnor	Män	Samtliga
18-24 år	12,0 % (-0,5)	17,2 % (-1,9)	14,6 % (-1,2)
16-64 år	12,8 % (+0)	14,4 % (-0,4)	13,6 % (-0,2)

Arbetslöshet i Malmö (procent av arbetskraften) utrikes födda

oktober	Kvinnor	Män	Samtliga
18-24 år	29,1 % (-2,3)	31,2 % (-5,0)	30,3 % (-3,8)
16-64 år	26,1 % (-0,5)	26,5 % (-1,4)	26,3 % (-1,0)

Arbetslöshet (procent av arbetskraften) – 16-64 år



Kommunala arbetsmarknadsinsatser (antal personer)

januari-oktober	Kvinnor		Män	
	18-29 år	30 år +	18-29 år	30 år +
Antal inskrivna	657 (-117)	2333 (+302)	916 (+23)	2024 (+227)
Antal avslut till arbete	55 (-6)	166 (+43)	102 (+0)	221 (+36)
Antal avslut till studier	63 (-42)	85 (+0)	83 (+13)	31 (+0)

Månadsstatistik arbetsmarknads- och socialnämnden januari-oktober 2019

Boende

Antal hushåll med pågående boendeinsatser

januari – oktober	Lägenhet	Boende
2018	1 415	2 194
2019	1 654	1 995

Antal boendedygn i pågående insatser

Hushållens totala antal boendedygn under perioden

januari – oktober	Lägenhet	Boende
2017	318 282	335 764
2018	340 657	372 717
2019	383 757	291 768

Barn och familj

Antal pågående insatser per typ av insats

Barn och familj och ensamkommande barn

januari-oktober	Placering familjehem	Placering institution	Placering jourhem	Biståndsbedömda öppenvårdsinsatser
2017	603	932	312	2269
2018	582	843	294	2516
2019	518	783	342	2782

Vuxna

Antal pågående insatser per typ av insats

Missbruk

januari-oktober	Placering institution LVM	Placering institution SoL	Strukturerad öppenvård SoL	Övriga öppenvårdsinsatser SoL
2018	55	430	488	302
2019	46	404	598	419

Övrigt

januari-oktober	Placering institution SoL	Strukturerad öppenvård SoL	Övriga öppenvårdsinsatser SoL
2018	57	209	236
2019	52	141	622

Personal

Andel sjukdagar av totala antalet anställningsdagar under perioden

januari – sept.	Kvinnor	Män	Samtliga
1-14 dagar	1,9 %	1,6 %	1,8 %
15-90 dagar	1,5 %	0,8 %	1,3 %
91- dagar	2,3 %	1,4 %	2,2 %
Totalt	5,7 %	3,7 %	5,3 %

Personalomsättning bland tillsvidare anställda socialsekreterare

januari-okt.	Kvinnor	Män	Samtliga
2018	11,2 %	12,7 %	11,4 %
2019	11,5 %	13,9 %	11,7 %