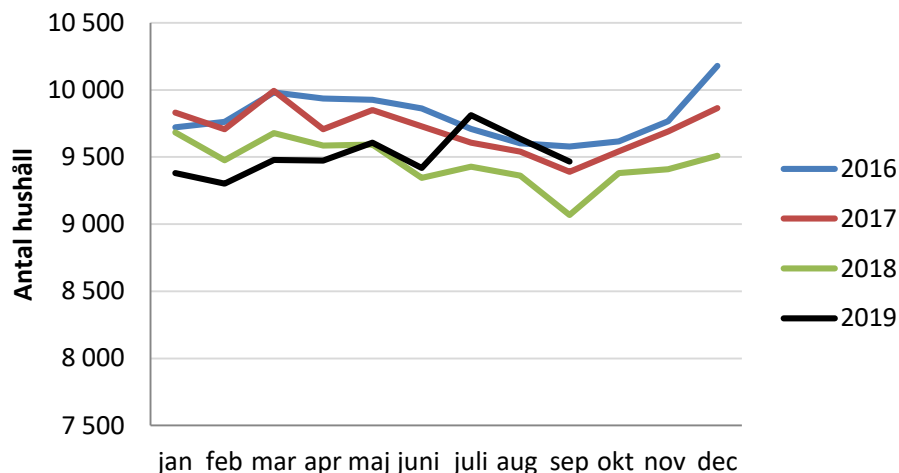


Månadsstatistik arbetsmarknads- och socialnämnden januari-september 2019

Ekonomiskt bistånd

Antal hushåll med ekonomiskt bistånd



Totalt utbetalt belopp (tkr)

	2017	2018	2019
januari-september	754 990	775 769	828 017

Genomsnittligt utbetalt belopp per hushåll och månad (kr)

	2017	2018	2019
januari-september	8 642	9 101	9 673

Antal hushåll med ekonomiskt bistånd utifrån biståndstid – genomsnitt januari-september uppdelat på månadsintervall

	1-3	4-6	7-9	10-12	13-24	25-36	36+
2018	1081	682	565	485	1518	990	4147
2019	1151	772	602	478	1420	999	4086

Arbetsmarknad

Siffror inom parentes visar förändringen jämfört med samma period föregående år

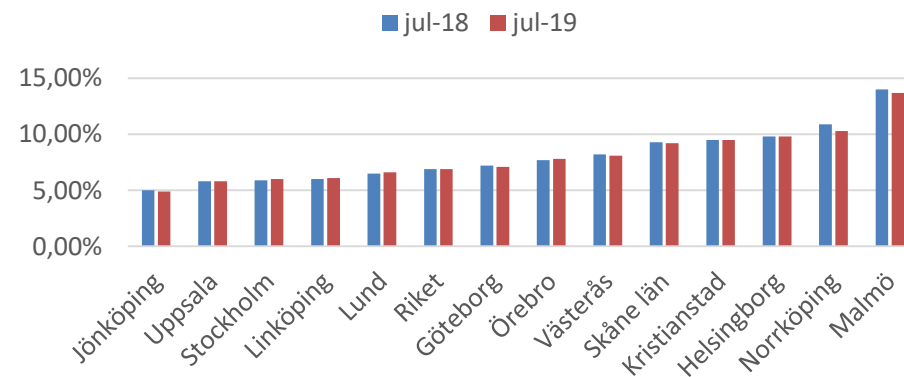
Arbetslöshet i Malmö (procent av arbetskraften)

september	Kvinnor	Män	Samtliga
18-24 år	12,4 % (-0,6)	17,3 % (-2,3)	14,8 % (-1,4)
16-64 år	12,8 % (+0,1)	14,3 % (-0,6)	13,6 % (-0,3)

Arbetslöshet i Malmö (procent av arbetskraften) utrikes födda

september	Kvinnor	Män	Samtliga
18-24 år	30,2 % (-1,5)	31,1 % (-5,8)	30,7 % (-3,9)
16-64 år	26,1 % (-0,3)	26,3 % (-1,6)	26,2 % (-1,0)

Arbetslöshet (procent av arbetskraften) – 16-64 år



Kommunala arbetsmarknadsinsatser (antal personer)

januari-september	Kvinnor		Män	
	18-29 år	30 år +	18-29 år	30 år +
Antal inskrivna	615 (-129)	2225 (+319)	851 (+6)	1896 (+213)
Antal avslut till arbete	49 (-3)	148 (+40)	93 (+8)	188 (+28)
Antal avslut till studier	60 (-24)	79 (+9)	76 (+16)	22 (+2)

Månadsstatistik arbetsmarknads- och socialnämnden januari-september 2019

Boende

Antal hushåll med pågående boendeinsatser

januari – sept.	Lägenhet	Boende
2018	1 368	2 106
2019	1 611	1 906

Antal boendedygn i pågående insatser

Hushållens totala antal boendedygn under perioden

januari – sept.	Lägenhet	Boende
2017	284 576	300 585
2018	303 989	335 310
2019	345 841	265 823

Barn och familj

Antal pågående insatser per typ av insats

Barn och familj och ensamkommande barn

januari-sept.	Placering familjehem	Placering institution	Placering jourhem	Biståndsbedömda öppenvårdsinsatser
2017	580	885	296	2155
2018	570	795	274	2371
2019	506	727	310	2576

Vuxna

Antal pågående insatser per typ av insats

Missbruk

januari-sept.	Placering institution LVM	Placering institution SoL	Strukturerad öppenvård SoL	Övriga öppenvårdsinsatser SoL
2018	50	388	451	271
2019	41	364	560	388

Övrigt

januari-sept.	Placering institution SoL	Strukturerad öppenvård SoL	Övriga öppenvårdsinsatser SoL
2018	50	199	191
2019	48	134	573

Personal

Andel sjukdagar av totala antalet anställningsdagar under perioden

januari-augusti	Kvinnor	Män	Samtliga
1-14 dagar	1,8 %	1,6 %	1,8 %
15-90 dagar	1,5 %	0,6 %	1,3 %
91- dagar	2,4 %	1,4 %	2,2 %
Totalt	5,7 %	3,6 %	5,3 %

Personalomsättning bland tillsvidare anställda socialsekreterare

januari-sept.	Kvinnor	Män	Samtliga
2018	10,6 %	12,0 %	10,8 %
2019	10,5 %	11,9 %	10,7 %