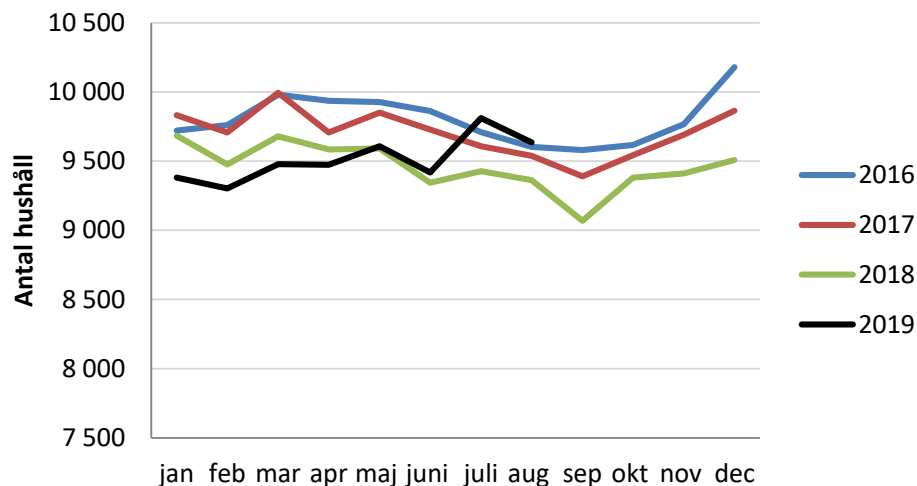


Månadsstatistik arbetsmarknads- och socialnämnden januari-augusti 2019

Ekonomiskt bistånd

Antal hushåll med ekonomiskt bistånd



Totalt utbetalt belopp (tkr)

	2017	2018	2019
januari-augusti	674 137	694 302	735 727

Genomsnittligt utbetalt belopp per hushåll och månad (kr)

	2017	2018	2019
januari-augusti	8 646	9 115	9 664

Antal hushåll med ekonomiskt bistånd utifrån biståndstid – genomsnitt januari-augusti uppdelat på månadsintervall

	1-3	4-6	7-9	10-12	13-24	25-36	36+
2018	1094	692	570	484	1529	995	4155
2019	1156	782	593	468	1422	1002	4091

Arbetsmarknad

Siffror inom parentes visar förändringen jämfört med samma period föregående år

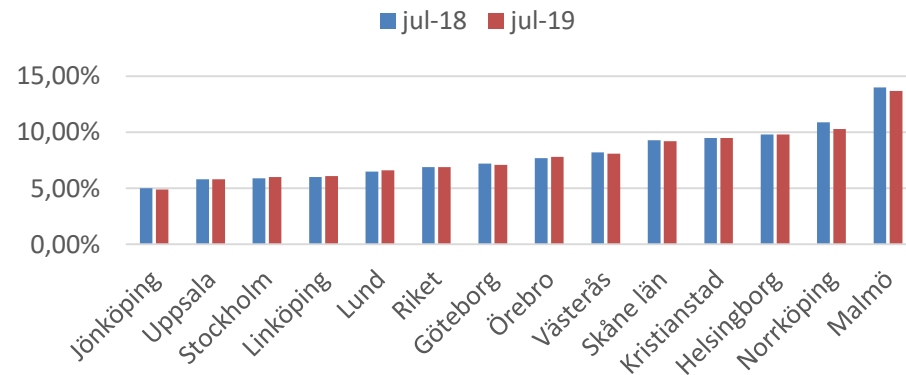
Arbetslöshet i Malmö (procent av arbetskraften)

augusti	Kvinnor	Män	Samtliga
18-24 år	12,8 % (-0,5)	18,0 % (-2,2)	15,4 % (-1,3)
16-64 år	12,9 % (+0)	14,4 % (-0,6)	13,7 % (-0,3)

Arbetslöshet i Malmö (procent av arbetskraften) utrikes födda

augusti	Kvinnor	Män	Samtliga
18-24 år	31,4 % (-1,4)	31,5 % (-6,3)	31,5 % (-4,2)
16-64 år	26,2 % (-0,6)	26,3 % (-1,7)	26,3 % (-1,2)

Arbetslöshet (procent av arbetskraften) – 16-64 år



Kommunala arbetsmarknadsinsatser (antal personer)

januari-augusti	Kvinnor		Män	
	18-29 år	30 år +	18-29 år	30 år +
Antal inskrivna	585 (-122)	2106 (+291)	802 (+1)	1780 (+169)
Antal avslut till arbete	43 (-4)	136 (+41)	87 (+10)	171 (+29)
Antal avslut till studier	52 (-19)	66 (+6)	64 (+16)	20 (+0)

Månadsstatistik arbetsmarknads- och socialnämnden januari-augusti 2019

Boende

Antal hushåll med pågående boendeinsatser

januari – augusti	Lägenhet	Boende
2018	1322	2029
2019	1569	1822

Antal boendedygn i pågående insatser

Hushållens totala antal boendedygn under perioden

januari – augusti	Lägenhet	Boende
2017	252 224	267 497
2018	268 975	299 016
2019	309 227	236 632

Barn och familj

Antal pågående insatser per typ av insats

Barn och familj och ensamkommande barn

januari-augusti	Placering familjehem	Placering institution	Placering jourhem	Biståndsbedömda öppenvårdsinsatser
2017	564	812	275	2008
2018	559	726	247	2227
2019	492	669	289	2409

Vuxna

Antal pågående insatser per typ av insats

Missbruk

januari-augusti	Placering institution LVM	Placering institution SoL	Strukturerad öppenvård SoL	Övriga öppenvårdsinsatser SoL
2018	46	353	418	258
2019	37	335	506	356

Övrigt

januari-augusti	Placering institution SoL	Strukturerad öppenvård SoL	Övriga öppenvårdsinsatser SoL
2018	48	179	147
2019	47	129	527

Personal

Andel sjukdagar av totala antalet anställningsdagar under perioden

januari-juli	Kvinnor	Män	Samtliga
1-14 dagar	1,9 %	1,6 %	1,8 %
15-90 dagar	1,5 %	0,8 %	1,4 %
91- dagar	2,4 %	1,5 %	2,2 %
Totalt	5,8 %	3,8 %	5,4 %

Personalomsättning bland tillsvidare anställda socialsekreterare

januari-augusti	Kvinnor	Män	Samtliga
2018	9,6 %	10,9 %	9,7 %
2019	9,7 %	9,8 %	9,7 %