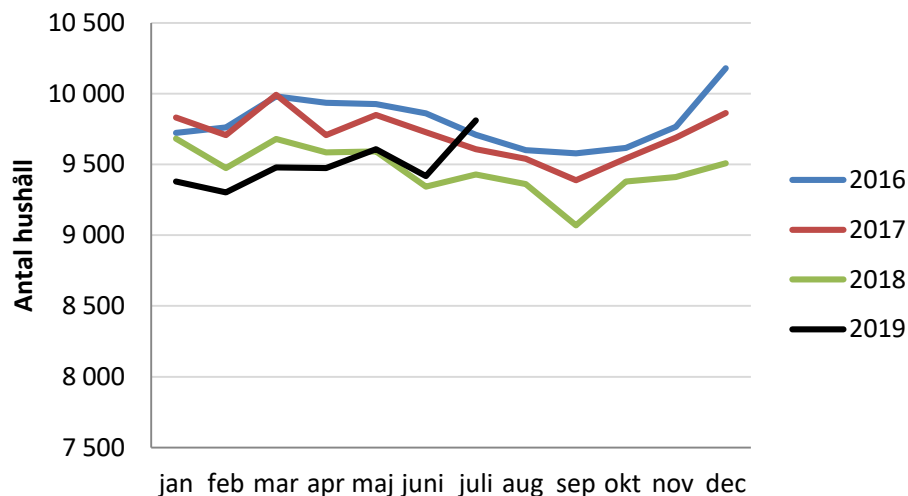


Månadsstatistik arbetsmarknads- och socialnämnden januari-juli 2019

Ekonomiskt bistånd

Antal hushåll med ekonomiskt bistånd



Totalt utbetalt belopp (tkr)

	2017	2018	2019
januari-juli	591 236	608 473	641 576

Genomsnittligt utbetalt belopp per hushåll och månad (kr)

	2017	2018	2019
januari-juli	8 640	9 108	9 648

Antal hushåll med ekonomiskt bistånd utifrån biståndstid – genomsnitt januari-juli uppdelat på månadsintervall

	1-3	4-6	7-9	10-12	13-24	25-36	36+
2018	1 100	702	569	482	1 532	999	4 158
2019	1 155	781	588	458	1 421	1 005	4 088

Arbetsmarknad

Siffror inom parentes visar förändringen jämfört med samma period föregående år

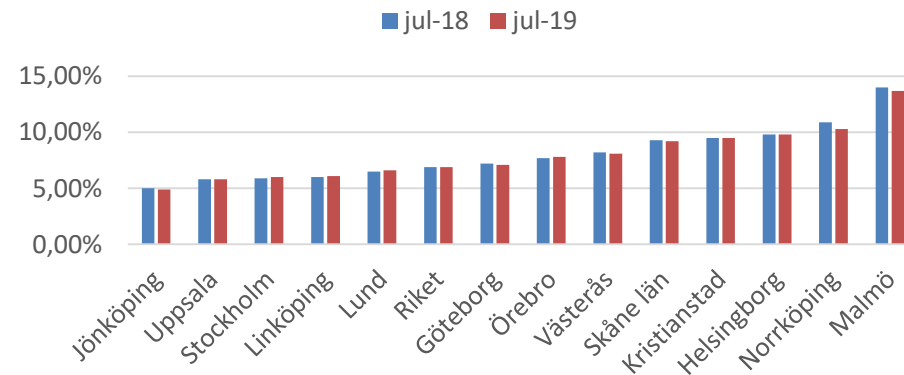
Arbetslöshet i Malmö (procent av arbetskraften)

juli	Kvinnor	Män	Samtliga
18-24 år	12,8 % (-0,5)	18,3 % (-2,2)	15,5 % (-1,3)
16-64 år	12,9 % (+0)	14,5 % (-0,7)	13,7 % (-0,2)

Arbetslöshet i Malmö (procent av arbetskraften) utrikes födda

juli	Kvinnor	Män	Samtliga
18-24 år	31,4 % (-1,8)	32,3 % (-5,8)	31,9 % (-4,0)
16-64 år	26,1 % (-0,4)	26,3 % (-1,8)	26,2 % (-1,1)

Arbetslöshet (procent av arbetskraften) – 16-64 år



Kommunala arbetsmarknadsinsatser (antal personer)

januari-juli	Kvinnor		Män	
	18-29 år	30 år +	18-29 år	30 år +
Antal inskrivna	570 (-86)	2019 (+286)	754 (+2)	1702 (+191)
Antal avslut till arbete	42 (-1)	117 (+31)	75 (+7)	157 (+32)
Antal avslut till studier	42 (-9)	50 (+14)	50 (+17)	13 (-1)

Månadsstatistik arbetsmarknads- och socialnämnden januari-juli 2019

Boende

Antal hushåll med pågående boendeinsatser

januari – juli	Lägenhet	Boende
2018	1274	1928
2019	1526	1743

Antal boendedygn i pågående insatser

Hushållens totala antal boendedygn under perioden

januari – juli	Lägenhet	Boende
2017	212 148	225 650
2018	212 803	260 960
2019	270 778	208 832

Barn och familj

Antal pågående insatser per typ av insats

Barn och familj och ensamkommande barn

januari-juli	Placering familjehem	Placering institution	Placering jourhem	Biståndsbedömda öppenvårdsinsatser
2017	532	754	262	1899
2018	544	680	223	2071
2019	490	616	257	2282

Vuxna

Antal pågående insatser per typ av insats

Missbruk

januari-juli	Placering institution LVM	Placering institution SoL	Strukturerad öppenvård SoL	Övriga öppenvårdsinsatser SoL
2018	43	326	374	248
2019	37	310	456	323

Övrigt

januari-juli	Placering institution SoL	Strukturerad öppenvård SoL	Övriga öppenvårdsinsatser SoL
2018	44	175	139
2019	44	126	507

Personal

Andel sjukdagar av totala antalet anställningsdagar under perioden

januari-juni	Kvinnor	Män	Samtliga
1-14 dagar	2,0 %	1,8 %	2,0 %
15-90 dagar	1,6 %	0,8 %	1,5 %
91- dagar	2,4 %	1,5 %	2,2 %
Totalt	6,1 %	4,0 %	5,7 %

Personalomsättning bland tillsvidare anställda socialsekreterare

januari-juli	Kvinnor	Män	Samtliga
2018	7,2 %	9,1 %	7,4 %
2019	8,1 %	8,2 %	8,1 %