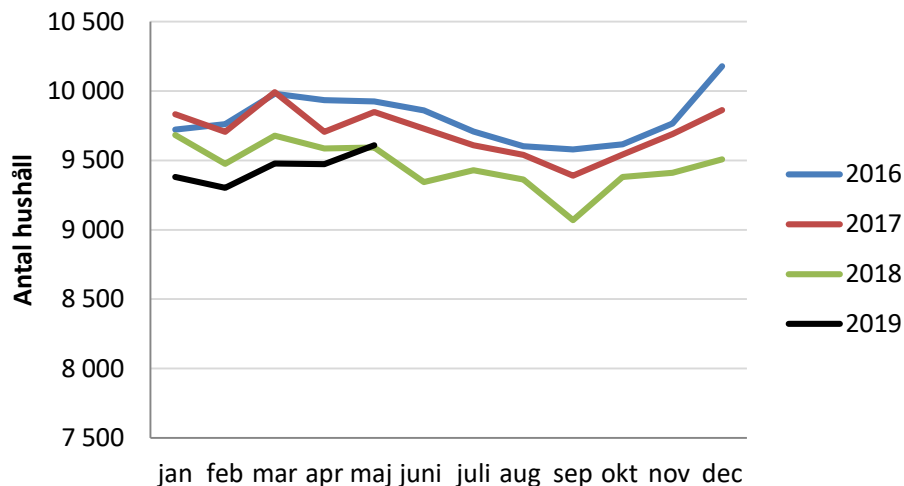


Månadsstatistik arbetsmarknads- och socialnämnden januari-maj 2019

Ekonomiskt bistånd

Antal hushåll med ekonomiskt bistånd



Totalt utbetalt belopp (tkr)

	2017	2018	2019
januari-maj	422 878	439 548	454 617

Genomsnittligt utbetalt belopp per hushåll och månad (kr)

	2017	2018	2019
Januari-maj	8 613	9 154	9 621

Antal hushåll med ekonomiskt bistånd utifrån biståndstid – genomsnitt januari-maj uppdelat på månadsintervall

	1-3	4-6	7-9	10-12	13-24	25-36	36+
2018	1 122	724	560	483	1 543	1 002	4 169
2019	1 155	760	549	449	1 427	1 010	4 082

Arbetsmarknad

Siffror inom parentes visar förändringen jämfört med samma period föregående år

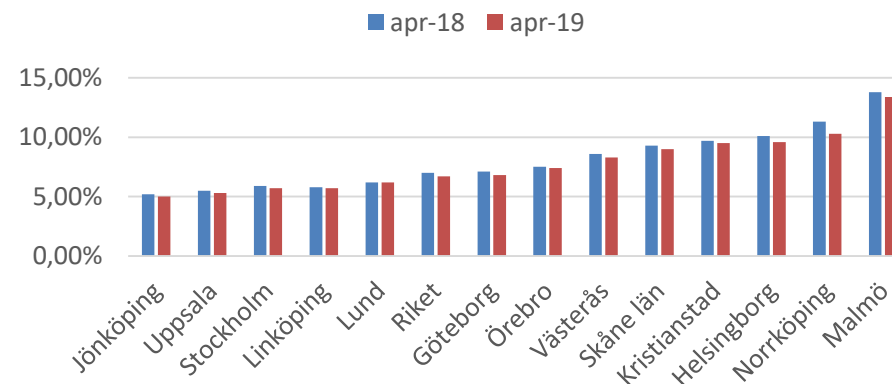
Arbetslöshet i Malmö (procent av arbetskraften)

maj	Kvinnor	Män	Samtliga
18-24 år	11,3 % (-0,3)	17,1 % (-1,8)	14,3 % (-1,0)
16-64 år	12,4 % (-0,1)	14,4 % (-0,7)	13,4 % (-0,4)

Arbetslöshet i Malmö (procent av arbetskraften) utrikes födda

maj	Kvinnor	Män	Samtliga
18-24 år	29,6 % (-1,7)	31,2 % (-5,4)	30,5 % (-3,8)
16-64 år	25,8 % (-0,4)	26,4 % (-1,8)	26,1 % (-1,2)

Arbetslöshet (procent av arbetskraften) – 16-64 år



Kommunala arbetsmarknadsinsatser (antal personer)

januari-maj	Kvinnor		Män	
	18-29 år	30 år +	18-29 år	30 år +
Antal inskrivna	523 (-43)	1796 (+253)	678 (+52)	1489 (+154)
Antal avslut till arbete	27 (+10)	82 (+43)	52 (+20)	112 (+45)
Antal avslut till studier	39 (-1)	43 (+15)	42 (+19)	11 (+0)

Månadsstatistik arbetsmarknads- och socialnämnden januari-maj 2019

Boende

Antal hushåll med pågående boendeinsatser

januari – maj	Lägenhet	Boende
2018	1233	1790
2019	1476	1672

Antal boendedygn i pågående insatser

Hushållens totala antal boendedygn under perioden

januari – maj	Lägenhet	Boende
2017	154 749	164 081
2018	159 834	176 254
2019	193 179	154 252

Barn och familj

Antal pågående insatser per typ av insats

Barn och familj och ensamkommande barn

januari- maj	Placering familjehem	Placering institution	Placering jourhem	Biståndsbedömda öppenvårdsinsatser
2017	498	634	220	1 622
2018	508	581	179	1 777
2019	464	521	212	1 959

Vuxna

Antal pågående insatser per typ av insats

Missbruk

januari- maj	Placering institution LVM	Placering institution SoL	Strukturerad öppenvård SoL	Övriga öppenvårds- insatser SoL
2018	31	264	275	209
2019	30	258	370	258

Övrigt

januari-maj	Placering institution SoL	Strukturerad öppenvård SoL	Övriga öppenvårds- insatser SoL
2018	30	161	60
2019	38	120	414

Personal

Andel sjukdagar av totala antalet anställningsdagar under perioden

januari -april	Kvinnor	Män	Samtliga
1-14 dagar	2,3 %	2,2 %	2,3 %
15-90 dagar	1,5 %	0,3 %	1,4 %
91- dagar	2,1 %	1,2 %	2,0 %
Totalt	6,0 %	3,6 %	5,7 %

Personalomsättning bland tillsvidare anställda socialsekreterare

januari-maj	Kvinnor	Män	Samtliga
2018	5,6 %	2,8 %	5,3 %
2019	6,0 %	4,9 %	5,9 %