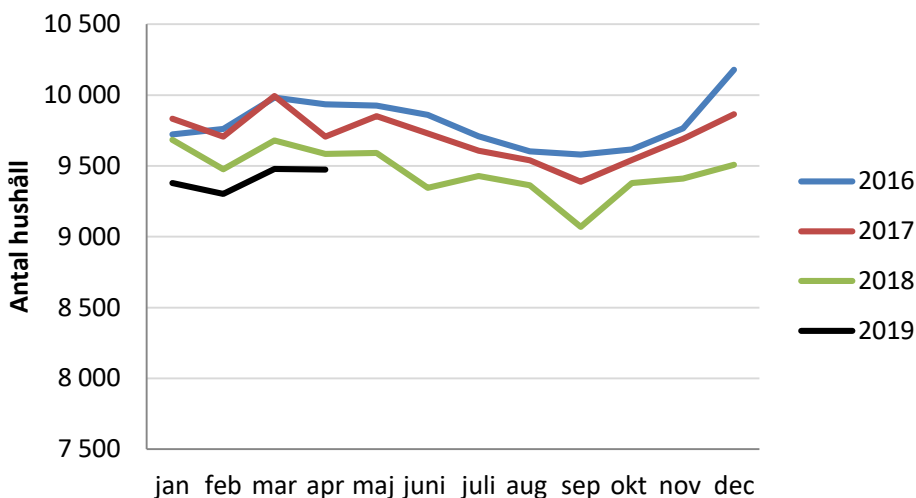


# Månadsstatistik arbetsmarknads- och socialnämnden januari-april 2019

## Ekonomiskt bistånd

### Antal hushåll med ekonomiskt bistånd



### Totalt utbetalt belopp (tkr)

	2017	2018	2019
januari-april	335 563	350 983	359 582

### Genomsnittligt utbetalt belopp per hushåll och månad (kr)

	2017	2018	2019
Januari-april	8 551	9 134	9 554

### Antal hushåll med ekonomiskt bistånd utifrån biståndstid – genomsnitt januari-april uppdelat på månadsintervall

	1-3	4-6	7-9	10-12	13-24	25-36	36+
2018	1 145	725	546	484	1 539	1 002	4 167
2019	1 156	747	552	443	1 426	1 012	4 074

## Arbetsmarknad

Siffror inom parentes visar förändringen jämfört med samma period föregående år

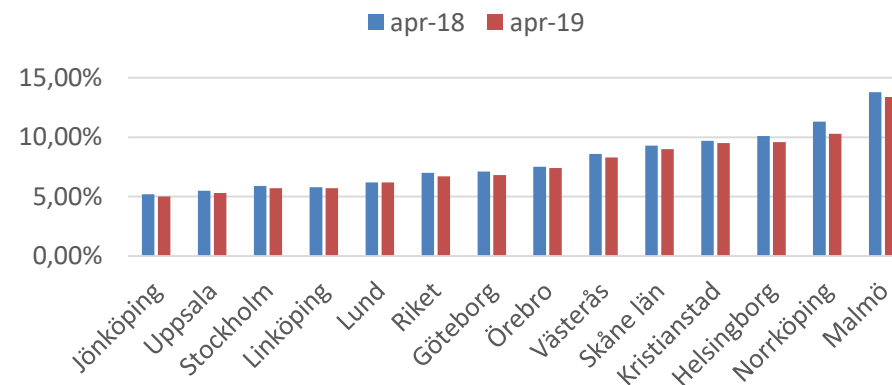
### Arbetslöshet i Malmö (procent av arbetskraften)

april	Kvinnor	Män	Samtliga
18-24 år	11,3 % (-0,5)	17,1 % (-2,1)	14,2 % (-1,3)
16-64 år	12,3 % (-0,1)	14,4 % (-0,7)	13,4 % (-0,4)

### Arbetslöshet i Malmö (procent av arbetskraften) utrikes födda

april	Kvinnor	Män	Samtliga
18-24 år	29,2 % (-1,7)	31,5 % (-5,4)	30,5 % (-3,8)
16-64 år	25,7 % (-0,4)	26,5 % (-1,8)	26,1 % (-1,1)

### Arbetslöshet (procent av arbetskraften) – 16-64 år



### Kommunala arbetsmarknadsinsatser (antal personer)

januari-april	Kvinnor		Män	
	18-29 år	30 år +	18-29 år	30 år +
Antal inskrivna	478 (-30)	1668 (+261)	628 (+67)	1375 (+190)
Antal avslut till arbete	20 (+3)	62 (+37)	37 (+5)	86 (+34)
Antal avslut till studier	37 (-3)	39 (+14)	40 (+17)	9 (+3)

# Månadsstatistik arbetsmarknads- och socialnämnden januari-april 2019

## Boende

### Antal hushåll med pågående boendeinsatser

januari – april	Lägenhet	Boende
2018	1222	1740
2019	1435	1570

### Antal boendedygn i pågående insatser

Hushållens totala antal boendedygn under perioden

januari – april	Lägenhet	Boende
2017	123 692	130 831
2018	130 459	147 073
2019	153 154	122 818

## Vuxna

### Antal pågående insatser per typ av insats

#### Missbruk

januari-april	Placering institution LVM	Placering institution SoL	Strukturerad öppenvård SoL	Övriga öppenvårdsinsatser SoL
2018	26	234	231	191
2019	27	225	332	230

#### Övrigt

januari-april	Placering institution SoL	Strukturerad öppenvård SoL	Övriga öppenvårdsinsatser SoL
2018	26	150	36
2019	35	112	369

## Barn och familj

### Antal pågående insatser per typ av insats

#### Barn och familj (inte ensamkommande barn)

januari-april	Placering familjehem	Placering institution	Placering jourhem	Biståndsbedömda öppenvårdsinsatser
2017	472	352	193	1 467
2018	457	291	148	1 583
2019	429	335	174	1 769

#### Ensamkommande barn

januari-april	Placering familjehem	Placering institution	Placering jourhem	Biståndsbedömda öppenvårdsinsatser
2017	19	221	7	28
2018	31	229	11	26
2019	22	132	10	14

## Personal

### Andel sjukdagar av totala antalet anställningsdagar under perioden

januari-mars	Kvinnor	Män	Samtliga
1-14 dagar	2,5 %	2,3 %	2,5 %
15-90 dagar	1,4 %	0,6 %	1,2 %
91- dagar	2,4 %	1,7 %	2,3 %
Totalt	6,3 %	4,5 %	6,0 %

### Personalomsättning bland tillsvidare anställda socialsekreterare

januari-april	Kvinnor	Män	Samtliga
2018	5,2 %	2,8 %	4,9 %
2019	5,5 %	4,1 %	5,3 %