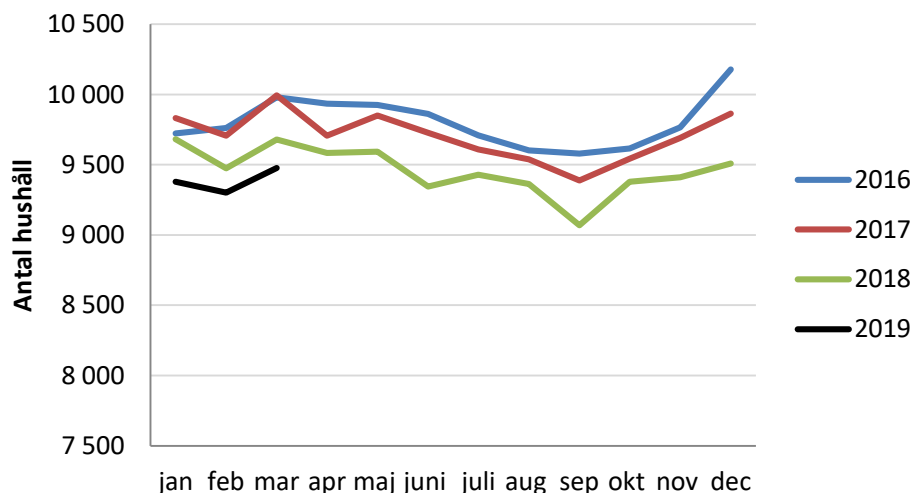


# Månadsstatistik arbetsmarknads- och socialnämnden januari-mars 2019

## Ekonomiskt bistånd

### Antal hushåll med ekonomiskt bistånd



## Totalt utbetalt belopp (tkr)

	2017	2018	2019
januari-mars	253 169	263 991	268 369

## Genomsnittligt utbetalt belopp per hushåll och månad (kr)

	2017	2018	2019
Januari-mars	8 571	9 154	9 529

## Antal hushåll med ekonomiskt bistånd utifrån biståndstid – genomsnitt januari-mars uppdelat på månadsintervall

	1-3	4-6	7-9	10-12	13-24	25-36	36+
2018	1 161	718	535	495	1 533	1 010	4 161
2019	1 145	747	544	430	1 438	1 017	4 066

## Arbetsmarknad

Siffror inom parentes visar förändringen jämfört med samma period föregående år

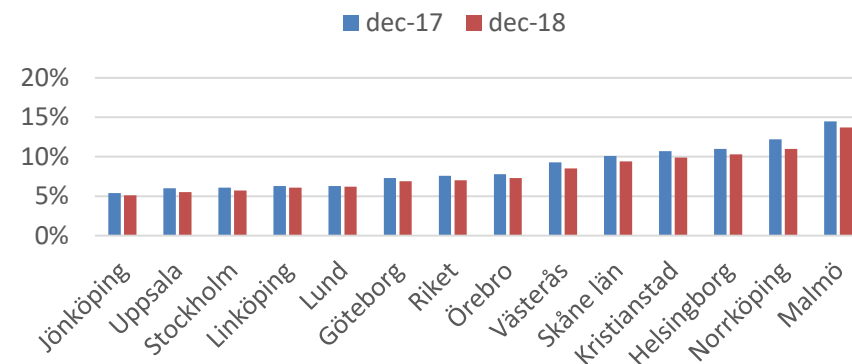
### Arbetslöshet i Malmö (procent av arbetskraften)

mars	Kvinnor	Män	Samtliga
18-24 år	11,5 % (-0,9)	18,2 % (-1,6)	14,8 % (-1,2)
16-64 år	12,4 % (+0)	14,7% (-0,7)	13,6 % (-0,4)

### Arbetslöshet i Malmö (procent av arbetskraften) utrikes födda

mars	Kvinnor	Män	Samtliga
18-24 år	29,5 % (-2,0)	33,4 % (-4,3)	31,8 % (-3,2)
16-64 år	25,6 % (-0,5)	26,7 % (-2)	26,2 % (-1,3)

### Arbetslöshet (procent av arbetskraften) – 16-64 år



### Kommunala arbetsmarknadsinsatser (antal personer)

januari-mars	Kvinnor		Män	
	18-29 år	30 år +	18-29 år	30 år +
Antal inskrivna	416 (+4)	1591 (+233)	553 (+85)	1336 (+213)
Antal avslut till arbete	16 (+0)	47 (+29)	28 (+6)	57 (+20)
Antal avslut till studier	32 (+0)	39 (+16)	36 (+16)	10 (+5)

# Månadsstatistik arbetsmarknads- och socialnämnden januari-mars 2019

## Boende

### Antal hushåll med pågående boendeinsatser

januari – mars	Lägenhet	Boende
2018	1179	1612
2019	1370	1470

### Antal boendedygn i pågående insatser

Hushållens totala antal boendedygn under perioden

januari – mars	Lägenhet	Boende
2017	92 599	97 753
2018	97 715	109 777
2019	113 999	93 093

## Vuxna

### Antal pågående insatser per typ av insats

#### Missbruk

januari-mars	Placering institution LVM	Placering institution SoL	Strukturerad öppenvård SoL	Övriga öppenvårdsinsatser SoL
2018	23	201	181	173
2019	24	195	285	205

#### Övrigt

januari-mars	Placering institution SoL	Strukturerad öppenvård SoL	Övriga öppenvårdsinsatser SoL
2018	25	139	34
2019	34	109	330

## Barn och familj

### Antal pågående insatser per typ av insats

#### Barn och familj (inte ensamkommande barn)

januari-mars	Placering familjehem	Placering institution	Placering jourhem	Biståndsbedömda öppenvårdsinsatser
2017	459	325	172	1 351
2018	443	265	133	1 444
2019	420	289	157	1 615

#### Ensamkommande barn

januari-mars	Placering familjehem	Placering institution	Placering jourhem	Biståndsbedömda öppenvårdsinsatser
2017	18	207	7	25
2018	31	200	11	23
2019	21	114	9	12

## Personal

### Andel sjukdagar av totala antalet anställningsdagar under perioden

januari-februari	Kvinnor	Män	Samtliga
1-14 dagar	2,7 %	2,5 %	2,6 %
15-90 dagar	1,3 %	0,4 %	1,1 %
91- dagar	2,4 %	1,8 %	2,3 %
Totalt	6,4 %	4,8 %	6,0 %

### Personalomsättning bland tillsvidare anställda socialsekreterare

januari-mars	Kvinnor	Män	Samtliga
2018	4,6 %	2,5 %	4,4 %
2019	4,4 %	1,9 %	4,1 %