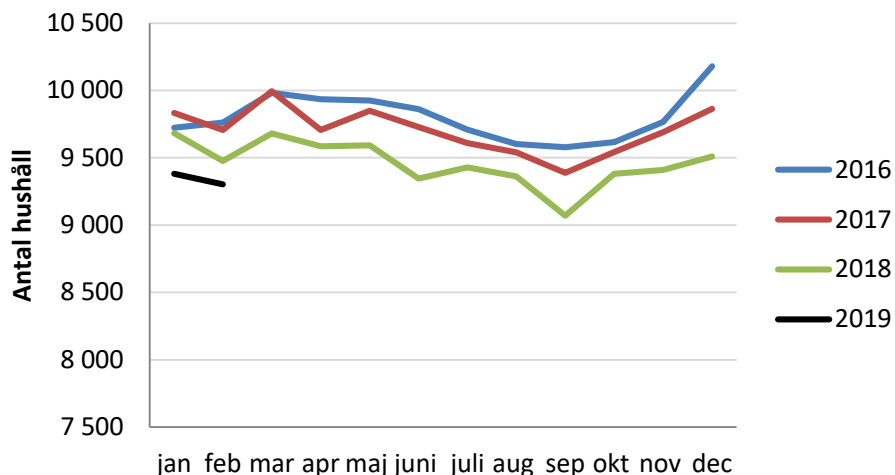


Månadsstatistik arbetsmarknads- och socialnämnden januari-februari 2019

Ekonomiskt bistånd

Antal hushåll med ekonomiskt bistånd



Totalt utbetalt belopp (tkr)

	2017	2018	2019
januari-februari	165 436	173 695	175 929

Genomsnittligt utbetalt belopp per hushåll och månad (kr)

	2017	2018	2019
januari-februari	8 467	9 066	9 417

Antal hushåll med ekonomiskt bistånd utifrån biståndstid – genomsnitt januari-februari uppdelat på månadsintervall

	1-3	4-6	7-9	10-12	13-24	25-36	36+
2018	1 165	692	536	509	1 509	1 010	4 159
2019	1 131	733	530	434	1 443	1 009	4 063

Arbetsmarknad

Siffror inom parentes visar förändringen jämfört med samma period föregående år

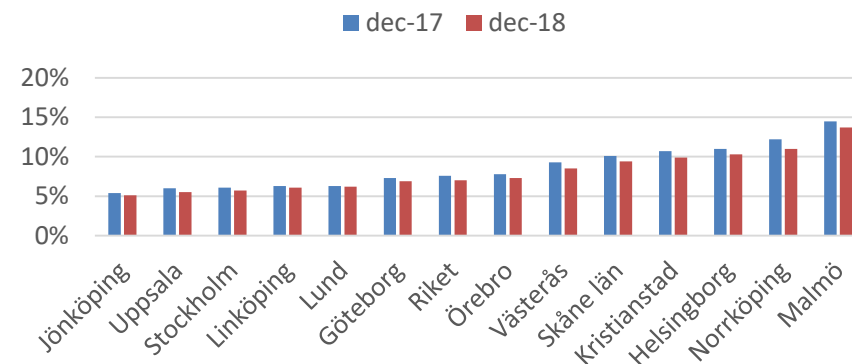
Arbetslöshet i Malmö (procent av arbetskraften)

februari	Kvinnor	Män	Samtliga
18-24 år	11,4 % (-1,8)	18,1 % (-2,9)	14,7 % (-2,3)
16-64 år	12,4 % (-0,3)	14,6 % (-1,0)	13,5 % (-0,7)

Arbetslöshet i Malmö (procent av arbetskraften) utrikes födda

februari	Kvinnor	Män	Samtliga
18-24 år	29,1 % (-3,1)	32,3 % (-6,8)	31 % (-5,2)
16-64 år	25,7 % (-0,6)	26,5 % (-2,3)	26,1 % (-1,5)

Arbetslöshet (procent av arbetskraften) – 16-64 år



Kommunala arbetsmarknadsinsatser (antal personer)

januari-februari	Kvinnor		Män	
	18-24 år	25 år +	18-24 år	25 år +
Antal inskrivna	201 (+35)	1676 (+238)	306 (+81)	1455 (+266)
Antal avslut till arbete	6 (+3)	42 (+22)	14 (+8)	40 (+11)
Antal avslut till studier	13 (-1)	40 (+11)	24 (+14)	11 (+6)

Månadsstatistik arbetsmarknads- och socialnämnden januari-februari 2019

Boende

På grund av ny kategorisering av boenden i verksamhetssystemet Procapita kan boendestatistiken inte uppdateras för februari månad.

Antal hushåll med pågående boendeinsatser

januari – december	Lägenhet	Hotell	Härbärge el. kollektivboende	Övriga boenden
2017	1528	791	834	1542
2018	1696	796	842	1727

Antal boendedygn i pågående insatser

Hushållens totala antal boendedygn under perioden

januari – december	Lägenhet	Hotell	Härbärge el. kollektivboende	Övriga boenden
2016	376 334	88 084	76 525	199 173
2017	384 200	94 291	73 714	237 076
2018	414 841	82 343	86 812	278 591

Vuxna

Antal pågående insatser per typ av insats

Missbruk

januari-februari	Placering institution LVM	Placering institution SoL	Strukturerad öppenvård SoL	Övriga öppenvårdsinsatser SoL
2018	19	174	153	155
2019	24	161	228	169

Övrigt

januari-februari	Placering institution SoL	Strukturerad öppenvård SoL	Övriga öppenvårdsinsatser SoL
2018	21	122	30
2019	28	102	287

Barn och familj

Antal pågående insatser per typ av insats

Barn och familj (inte ensamkommande barn)

januari-februari	Placering familjehem	Placering institution	Placering jourhem	Biståndsbedömda öppenvårdsinsatser
2017	444	289	139	1 170
2018	432	231	105	1 296
2019	407	247	127	1 438

Ensamkommande barn

januari-februari	Placering familjehem	Placering institution	Placering jourhem	Biståndsbedömda öppenvårdsinsatser
2017	17	194	7	16
2018	28	155	9	18
2019	21	79	6	9

Personal

Andel sjukdagar av totala antalet anställningsdagar under perioden

januari	Kvinnor	Män	Samtliga
1-14 dagar	0,9 %	0,9 %	0,9 %
15-90 dagar	0,6 %	0,3 %	0,5 %
91- dagar	2,2 %	1,6 %	2,1 %
Totalt	3,8 %	2,9 %	3,6 %

Personalomsättning bland tillsvidare anställda socialsekreterare

januari-februari	Kvinnor	Män	Samtliga
2018	3,1 %	1 %	2,8 %
2019	3,7 %	3 %	3,5 %