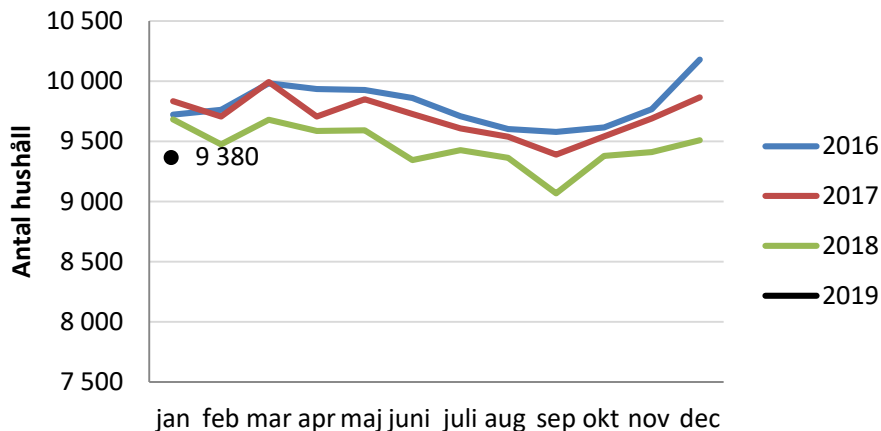


Månadsstatistik arbetsmarknads- och socialnämnden januari 2019

Ekonomiskt bistånd

Antal hushåll med ekonomiskt bistånd



Totalt utbetalt belopp (tkr)

	2017	2018	2019
januari	82 925	88 227	88 868

Genomsnittligt utbetalt belopp per hushåll och månad (kr)

	2017	2018	2019
januari	8 434	9 112	9 474

Antal hushåll med ekonomiskt bistånd utifrån biståndstid – genomsnitt januari uppdelat på månadsintervall

	1-3	4-6	7-9	10-12	13-24	25-36	36+
2018	1 165	679	543	519	1 548	1 029	4 200
2019	1 121	717	534	445	1 449	1 010	4 104

Arbetsmarknad

Siffror inom parentes visar förändringen jämfört med samma period föregående år

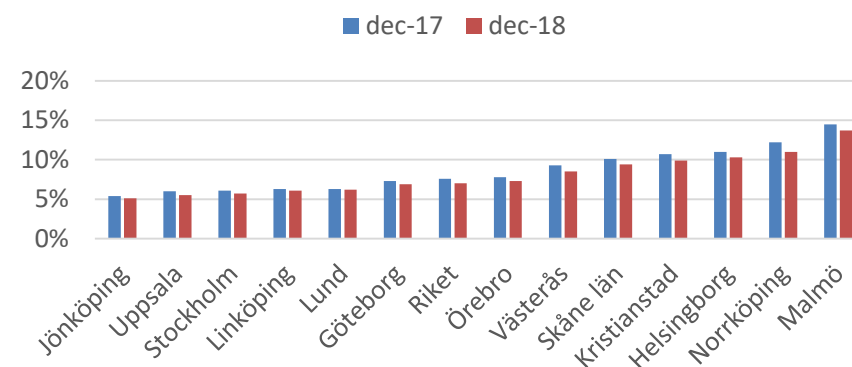
Arbetslöshet i Malmö (procent av arbetskraften)

januari	Kvinnor	Män	Samtliga
18-24 år	11,5 % (-1,6)	18,2 % (-2,7)	14,8 % (-2,1)
16-64 år	12,4 % (-0,5)	14,6 % (-1,1)	13,5 % (-0,8)

Arbetslöshet i Malmö (procent av arbetskraften) utrikes födda

januari	Kvinnor	Män	Samtliga
18-24 år	29,0 % (-2,1)	32,5 % (-6,1)	31 % (-4,4)
16-64 år	25,6 % (-0,9)	26,6 % (-2,3)	26,1 % (-1,6)

Arbetslöshet (procent av arbetskraften) – 16-64 år



Kommunala arbetsmarknadsinsatser (antal personer)

januari	Kvinnor		Män	
	18-24 år	25 år +	18-24 år	25 år +
Antal inskrivna	182 (+38)	1561 (+266)	276 (+94)	1347 (+323)
Antal avslut till arbete	5 (+2)	21 (+9)	9 (+7)	21 (+6)
Antal avslut till studier	12 (+2)	29 (+7)	21 (+14)	6 (+4)

Månadsstatistik arbetsmarknads- och socialnämnden januari 2019

Boende

På grund av ny kategorisering av boenden i verksamhetssystemet Procapita kan boendestatistiken inte uppdateras för januari månad.

Antal hushåll med pågående boendeinsatser

januari – december	Lägenhet	Hotell	Härbärge el. kollektivboende	Övriga boenden
2017	1528	791	834	1542
2018	1696	796	842	1727

Antal boendedygn i pågående insatser

Hushållens totala antal boendedygn under perioden

januari – december	Lägenhet	Hotell	Härbärge el. kollektivboende	Övriga boenden
2016	376 334	88 084	76 525	199 173
2017	384 200	94 291	73 714	237 076
2018	414 841	82 343	86 812	278 591

Vuxna

Antal pågående insatser per typ av insats

Missbruk

januari	Placering institution LVM	Placering institution SoL	Strukturerad öppenvård SoL	Övriga öppenvårdsinsatser SoL
2018	17	143	116	132
2019	21	137	185	148

Övrigt

januari	Placering institution SoL	Strukturerad öppenvård SoL	Övriga öppenvårdsinsatser SoL
2018	20	109	27
2019	25	99	239

Barn och familj

Antal pågående insatser per typ av insats

Barn och familj (inte ensamkommande barn)

januari	Placering familjehem	Placering institution	Placering jourhem	Biståndsbedömda öppenvårdsinsatser
2017	420	256	125	1 015
2018	424	210	85	1 153
2019	396	214	109	1 304

Ensamkommande barn

januari	Placering familjehem	Placering institution	Placering jourhem	Biståndsbedömda öppenvårdsinsatser
2017	16	178	7	14
2018	25	113	6	16
2019	21	57	3	7

Personal

Andel sjukdagar av totala antalet anställningsdagar under perioden

jan-dec. 2018	Kvinnor	Män	Samtliga
1-14 dagar	2,1 %	1,7 %	2,0 %
15-90 dagar	1,4 %	0,6 %	1,2 %
91- dagar	2,1 %	1,8 %	2,1 %
Totalt	5,7 %	4,0 %	5,3 %

Personalomsättning bland tillsvidare anställda socialsekreterare

januari	Kvinnor	Män	Samtliga
2018	1,8 %	0 %	1,6 %
2019	1,2 %	0 %	1,1 %