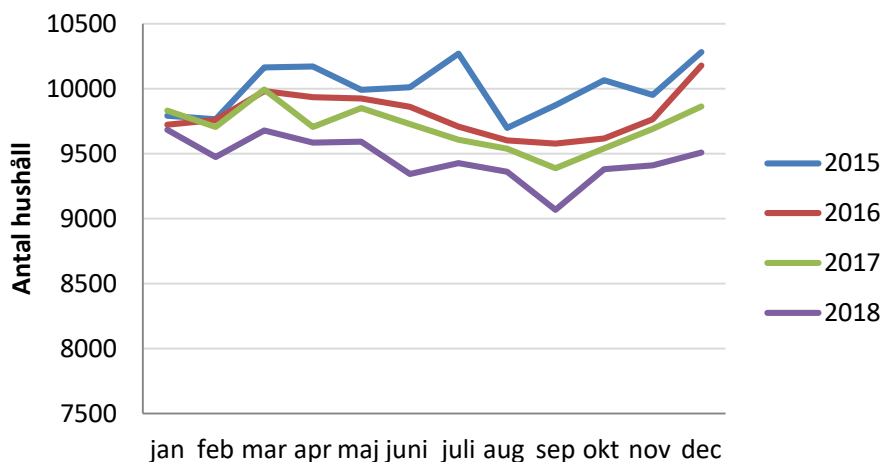


# Månadsstatistik arbetsmarknads- och socialnämnden januari-december 2018

## Ekonomiskt bistånd

### Antal hushåll med ekonomiskt bistånd



## Totalt utbetalt belopp (tkr)

|                | 2016    | 2017      | 2018      |
|----------------|---------|-----------|-----------|
| januari – dec. | 995 526 | 1 012 945 | 1 038 213 |

## Genomsnittligt utbetalt belopp per hushåll och månad (kr)

|                | 2016  | 2017  | 2018  |
|----------------|-------|-------|-------|
| januari – dec. | 8 462 | 8 698 | 9 144 |

## Antal hushåll med ekonomiskt bistånd utifrån biståndstid – genomsnitt januari-december uppdelat på månadsintervall

|      | 1-3  | 4-6 | 7-9 | 10-12 | 13-24 | 25-36 | 36+  |
|------|------|-----|-----|-------|-------|-------|------|
| 2017 | 1164 | 714 | 596 | 517   | 1495  | 1014  | 4188 |
| 2018 | 1097 | 677 | 553 | 489   | 1506  | 993   | 4146 |

## Arbetsmarknad

Siffror inom parentes visar förändringen jämfört med samma period föregående år

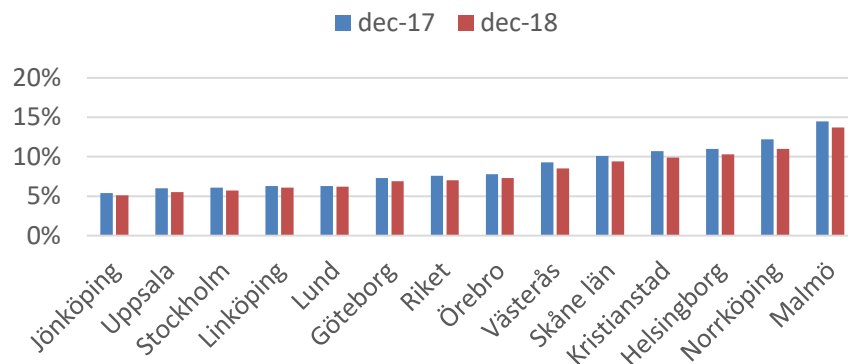
### Arbetslöshet i Malmö (procent av arbetskraften)

| december | Kvinnor       | Män           | Samtliga      |
|----------|---------------|---------------|---------------|
| 18-24 år | 11,7 % (-2,6) | 18,6 % (-2,9) | 15,1 % (-2,8) |
| 16-64 år | 12,7 % (-0,6) | 14,8 % (-1,1) | 13,7 % (-0,8) |

### Arbetslöshet i Malmö (procent av arbetskraften) utrikes födda

| december | Kvinnor       | Män           | Samtliga      |
|----------|---------------|---------------|---------------|
| 18-24 år | 30,4 % (-4,0) | 36,0 % (-5,5) | 33,6 % (-4,9) |
| 16-64 år | 26,5 % (-1,2) | 27,7 % (-2,3) | 27,1 % (-1,8) |

### Arbetslöshet (procent av arbetskraften) – 16-64 år



### Kommunala arbetsmarknadsinsatser (antal personer)

| januari - december        | Kvinnor    |             | Män        |             |
|---------------------------|------------|-------------|------------|-------------|
|                           | 18-24 år   | 25 år +     | 18-24 år   | 25 år +     |
| Antal inskrivna           | 401 (+150) | 2606 (+682) | 572 (+238) | 2343 (+698) |
| Antal avslut till arbete  | 29 (+13)   | 177 (+35)   | 53 (+10)   | 284 (+102)  |
| Antal avslut till studier | 66 (+26)   | 146 (+33)   | 59 (+30)   | 50 (+8)     |

# Månadsstatistik arbetsmarknads- och socialnämnden januari-december 2018

## Boende

### Antal hushåll med pågående boendeinsatser

| januari – december | Lägenhet | Hotell | Härbärge el. kollektivboende | Övriga boenden |
|--------------------|----------|--------|------------------------------|----------------|
| 2017               | 1528     | 791    | 834                          | 1542           |
| 2018               | 1696     | 796    | 842                          | 1727           |

### Antal boendedygn i pågående insatser

Hushållens totala antal boendedygn under perioden

| januari – december | Lägenhet | Hotell | Härbärge el. kollektivboende | Övriga boenden |
|--------------------|----------|--------|------------------------------|----------------|
| 2016               | 376 334  | 88 084 | 76 525                       | 199 173        |
| 2017               | 384 200  | 94 291 | 73 714                       | 237 076        |
| 2018               | 414 841  | 82 343 | 86 812                       | 278 591        |

## Vuxna

### Antal pågående insatser per typ av insats

#### Missbruk

| januari – dec. | Placering institution LVM | Placering institution SoL | Strukturerad öppenvård SoL | Övriga öppenvårdsinsatser SoL |
|----------------|---------------------------|---------------------------|----------------------------|-------------------------------|
| 2017           | 55                        | 516                       | 454                        | 307                           |
| 2018           | 59                        | 484                       | 583                        | 350                           |

#### Övrigt

| januari – december | Placering institution SoL | Strukturerad öppenvård SoL | Övriga öppenvårdsinsatser SoL |
|--------------------|---------------------------|----------------------------|-------------------------------|
| 2017               | 45                        | 129                        | 65                            |
| 2018               | 58                        | 219                        | 286                           |

## Barn och familj

### Antal pågående insatser per typ av insats

#### Barn och familj (inte ensamkommande barn)

| januari – dec. | Placering familjehem | Placering institution | Placering jourhem | Biståndsbedömda öppenvårdsinsatser |
|----------------|----------------------|-----------------------|-------------------|------------------------------------|
| 2016           | 636                  | 764                   | 436               | 2336                               |
| 2017           | 603                  | 588                   | 323               | 2499                               |
| 2018           | 567                  | 575                   | 312               | 2727                               |

#### Ensamkommande barn

| januari – dec. | Placering familjehem | Placering institution | Placering jourhem | Biståndsbedömda öppenvårdsinsatser |
|----------------|----------------------|-----------------------|-------------------|------------------------------------|
| 2016           | 32                   | 984                   | 19                | 51                                 |
| 2017           | 31                   | 475                   | 26                | 56                                 |
| 2018           | 40                   | 381                   | 24                | 44                                 |

## Personal

### Andel sjukdagar av totala antalet anställningsdagar under perioden

| jan-nov. 2018 | Kvinnor | Män   | Samtliga |
|---------------|---------|-------|----------|
| 1-14 dagar    | 2,2 %   | 2,1 % | 2,2 %    |
| 15-90 dagar   | 1,5 %   | 0,4 % | 1,4 %    |
| 91- dagar     | 1,8 %   | 1,2 % | 1,7 %    |
| Totalt        | 5,4 %   | 3,8 % | 5,2 %    |

### Personalomsättning bland tillsvidare anställda socialsekreterare

| jan. – dec. | Kvinnor | Män   | Samtliga |
|-------------|---------|-------|----------|
| 2017        | 14,1%   | 16,4% | 14,4%    |
| 2018        | 13,2%   | 14,4% | 13,3%    |